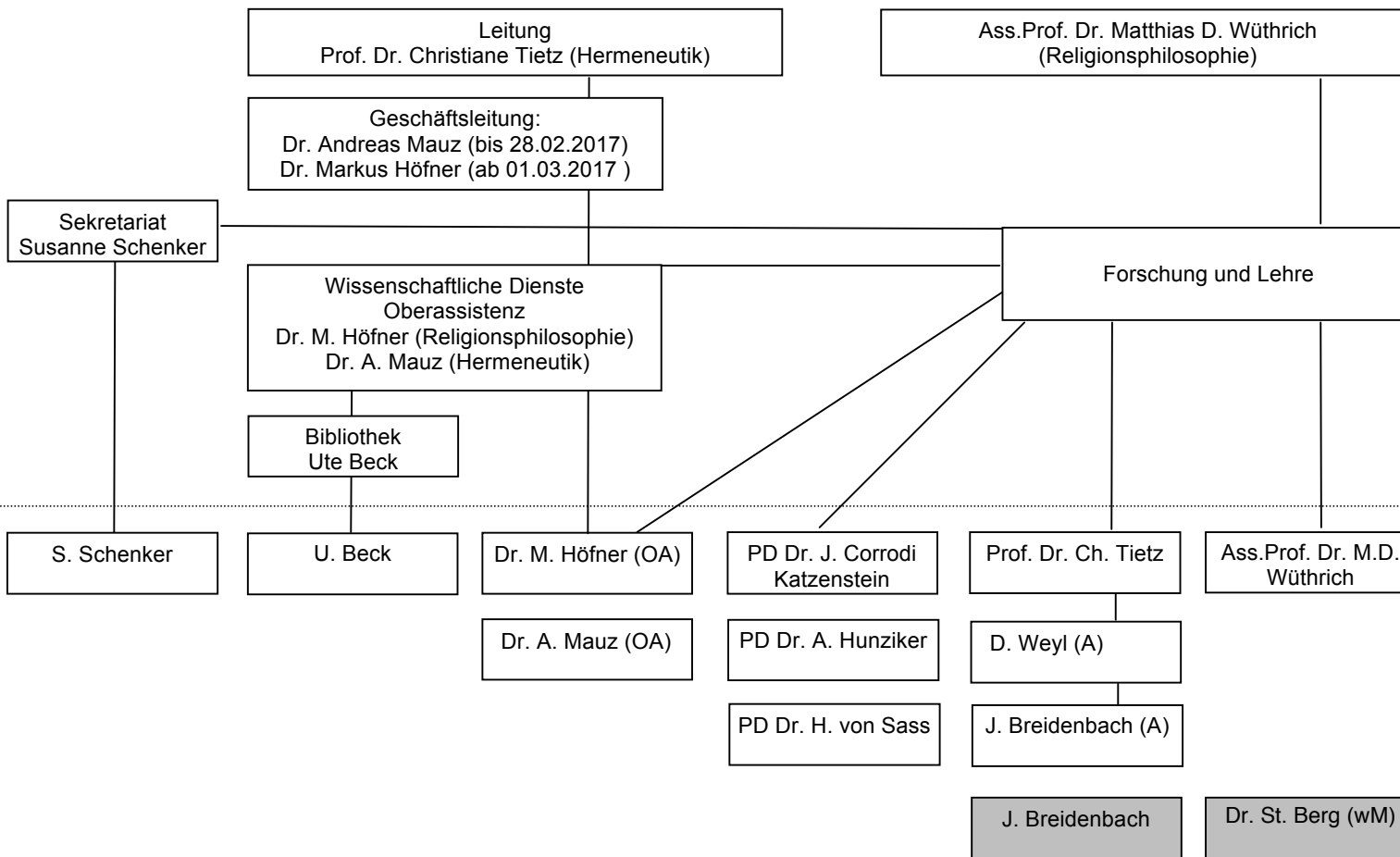


Institut für Hermeneutik und Religionsphilosophie der Universität Zürich



Funktionell
Stellenmässig

Legende:

OA = Oberassistent/in

A = Assistent/in

wM = wissenschaftliche/r Mitarbeiter/in

universitäre Stellen

SNF / Forschungskredit UZH / andere Drittmittel

Stipendium